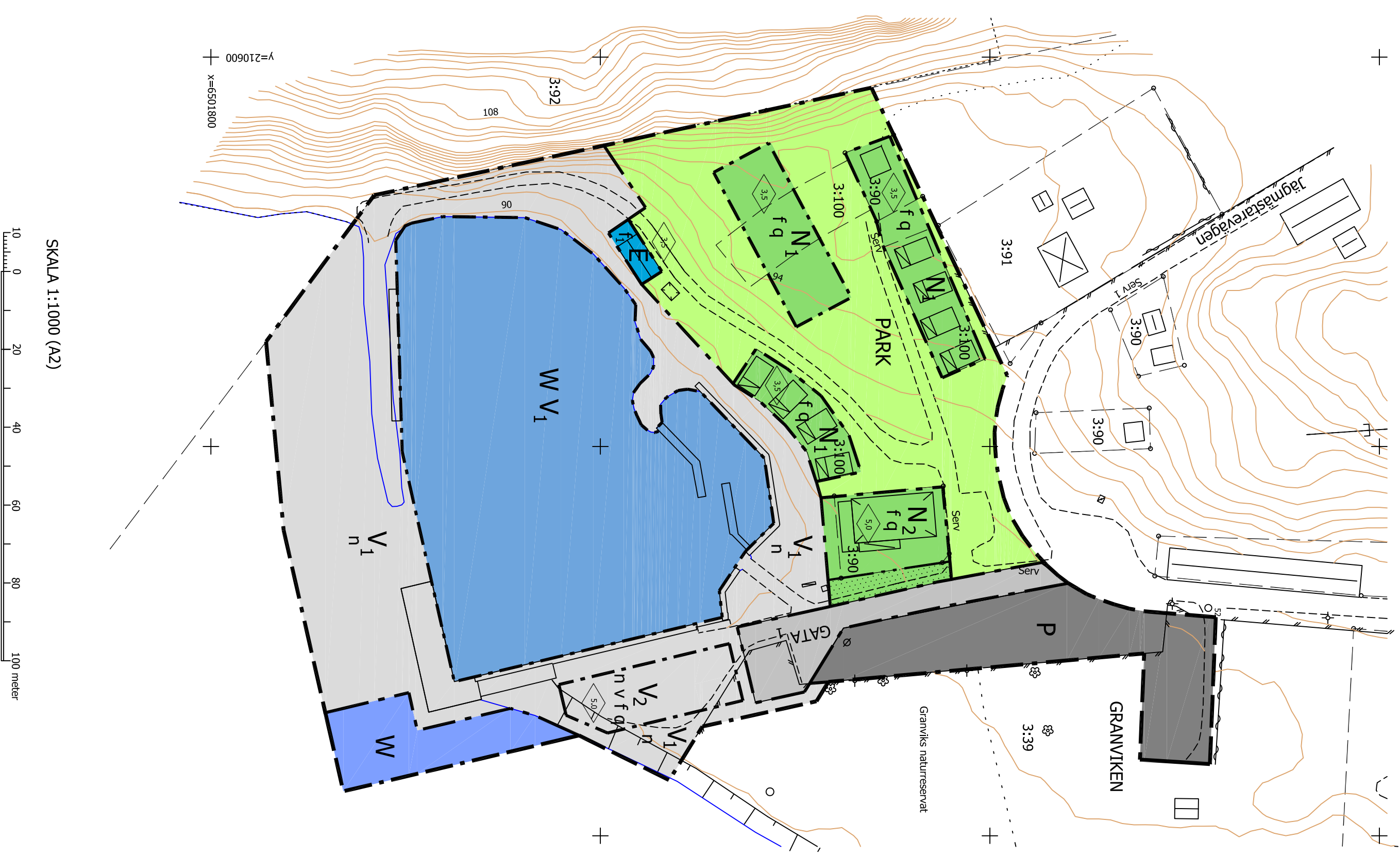


- GRUNDKARTAN**  
Upprättad genom utdrag ur digitaliserad digital planarkarta 2017-02-28  
Kommunstyrelsens beslut 2017-09-07  
Hydrosystem RH 2000  
Sväng 59 13 30
- Anders Höglund  
Arkitekt SAR/MSA
- TECKENFÖRKLARING**
- ☒ Bostadshus med takspräng
  - ☒ Bostadshus, fasadlinje
  - ☒ Uthus med takspräng
  - ☐ Uthus, fasadlinje
  - ☐ Annan byggnad
  - ☐ Betslag
  - ☐ Lovskog
  - ☐ Berrträdd
- Kibana, gånghänsa
  - Fastighetsgräns
  - Skaket
  - Skak
  - Stenmur
  - 1:12 Fasadhöljesteckning
  - △ Mast
  - + Belysningsstolpe
  - + Rundstolpe
  - ~ Höjddiagram
  - ~ Skrämmur



SKALA 1:1000 (A2)

0 20 40 60 80 100 meter

**PLANBESTÄMMELSER**

Följande gäller inom området med nedanstående beteckningar. Där beteckning saknas gäller bestämmelsen inom hela planområdet. Endast angiven användning och utformning är tillåten.

**GRÄNSBETECKNINGAR**

- Planområdesgräns
- Användningsgräns
- Egenskapsgräns

**ANVÄNDNING AV MARK OCH VATTEN**

- ☐ Allmänna platser
- ☐ PARK Naturreservat, service- och angringsstrafik får förekomma.
- ☐ GATA<sub>1</sub> Lokaltrafik.
- ☐ Kvartermark
- ☐ E Teknisk anläggning.
- ☐ N<sub>1</sub> Fritidsområde, stigar för korttidsutrymning. Ej säsongsutrymning.
- ☐ N<sub>2</sub> Fritidsområde, komplement till hamn- och fritlufsverksamhet.
- ☐ P Parkering.
- ☐ V<sub>1</sub> Småbåtshamn, landområden, pirlar, kajer, byggor.
- ☐ V<sub>2</sub> Hamnkrog och hamnservice.
- ☐ Vattenområde
- ☐ W Öppet vattenområde.
- ☐ WV<sub>1</sub> Småbåtshamn, vattenområde med bryggor och båtplatser.

**BEGÄNSNING AV MARKENS BEBYGGANDE**

- ☐ Mark får inte förses med byggnad.

**MARKENS ANORDNANDE**

- n Markens höjd får inte ändras utan länsstyrelsens tillstånd.

**PLACERING, UTFORMNING OCH UTFÖRANDE**

- ☐ Uformning Färdig golvnivå > 90,30 i höjdsystem RH 2000
- ☐ v Högsta byggnadshöjd i meter.
- ☐ Utseende
- f Takbeläggning ska utgöras av lertegel eller bandfälad plannplåt.

**VÄRDEFULLA BYGGNADER**

- q Ny bebyggelse ska utformas med hänsyn till platsens historik och egenart.

**ADMINISTRATIVA BESTÄMMELSER**

Genomförandetid  
Genomförandetiden är 10 år från och med det datum då planen vunnit laga kraft.

Huvudmannaskap  
Kommunen är huvudman för allmän platsmark.

Strandskydd  
Strandskyddet är upphävt inom kvartersmark och vattenområde W V<sub>1</sub>.

**Karlsborgs Kommun**

Plan- och byggheten

**Detailplan för del av Granviken 3:39 m fi**

i Karlsborg, Karlsborgs kommun, Västra Götalands län

Handlingar:  
Planarkarta  
Planbeskrivning  
Fastighetsförteckning  
Samrådsredogörelse  
Granskningssutlåtande

Antagen av byggnadsnämnden  
2017-09-07  
Laga kraft  
2017-10-11

Datum: Juni 2017  
Upprättad av:

Bo Jonsson  
Arkitekt SAR/MSA

Antia Speitz  
Kartträngör

**GRANVIK 4**