

# Modell för samverkan

Skaraborgs Kommunalförbund – Östra hälso- och sjukvårdsnämnden

CD E.S.

# Varför?

- För ett framgångsrikt folkhälsoarbete är samverkan en viktig utgångspunkt
- I Skaraborg är samverkan väl utvecklad mellan kommuner och regionen
- Samverkan behöver utvecklas och formaliseras
- Kommunalförbundet har en samlade roll för kommunerna till hälso- och sjukvårdsnämnden och är därför en viktig part

# Hur?

- Utifrån ett konkret och välfungerande arbetsområde utforma en arbetsmodell för en kraftfull och långsiktig samverkan
- Utifrån denna modell kan samverkan utvecklas kring andra områden
- Ett exempel på ett välfungerande samverkansområde är arbetet med Fullföljda studier varför vi föreslår det som ett första område
- Utifrån detta arbete bör fler arbetsområden väljas ut för fortsatt samverkan enligt den utformade arbetsmodellen

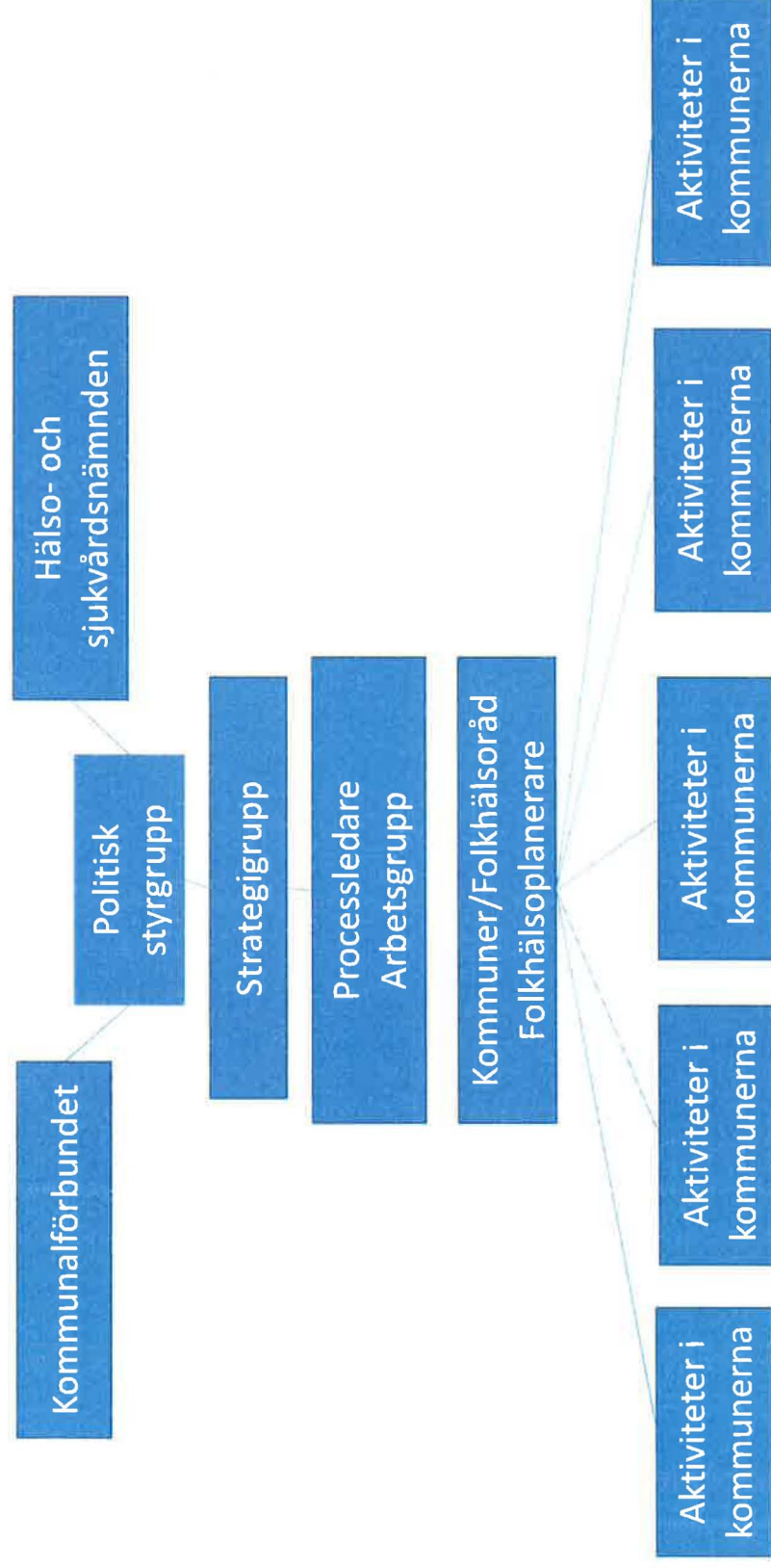
# Ett gott exempel – Fullföljda studier

- En förståelse och insikt om vikten av att arbeta med fullföljda studier fanns hos respektive part
- I parternas måldokument var området prioriterat
- Parterna skaffade sig en gemensam kunskapsbas och omvärldsbevakning (kartläggning). Den analyserades och rekommendationer skrevs för fortsatt arbete. Högskolan i Skövde involveras
- Resultatet presenterades för samtliga parter
- Erbjudande om att delta i pilotprojekt gick direkt ut till parterna. För ett deltagande krävdes att man avsatte egna resurser
- Tre kommuner och folkhälsoråd valde att delta utifrån beskrivna villkor
- Resultatet från pilotkommunernas arbete följs upp och analyseras
- Utifrån denna analys erbjuds fler parter att delta

# Fullföljda studier, hur går vi vidare?

- Skaraborgs Kommunalförbund och Östra hälso- och sjukvårdsnämnden ställer sig bakom modell för samverkan
- Skaraborgs Kommunalförbund tar på sig ansvaret för processledning och samordning
- Östra hälso- och sjukvårdsnämnden stödjer med resurser
- Strategigruppen tar fram förslag till:
  - Projektbeskrivning (uppdrag, genomförande och uppföljning)
- En processledare utses tillsammans med en arbetsgrupp

# Samverkan i folkhälsofrågor



# Samverkan mellan Skaraborgs Kommunalförbund och Östra hälso- och sjukvårdsnämnden

- En politisk styrgrupp utses som består av presidierna för Östra hälso- och sjukvårdsnämnden och Skaraborgs kommunalförbund
- Strategigruppen ger förslag till den politiska styrgruppen på utvecklingsområden
- Skaraborgs Kommunalförbund och Östra hälso- och sjukvårdsnämnden beslutar/rekommenderar enligt förslag
- Strategigruppens roll innebär:
  - Ta fram förslag till projektbeskrivning (uppdrag, genomförande och uppföljning)
- Strategigruppen utser en processledare och arbetsgrupp från berörda parter vilka sedan arbetar enligt modellen "Fullföljda studier"
- Folkhälsoplanerarna har rollen som lokal processledare utifrån den egna kommunens och folkhälsorådets beslut om deltagande i utvecklingsområdet

# Deltagare i strategigruppen

- Lisbeth Göthberg, ordf. /kommunchef i Hjo
- Elisabeth Olsson, kommunchef i Gullspång
- Elisabeth Rahmberg, folkhälsochef
- Inger Hannu, enhetschef
- Per Bjurén, regionutvecklare