



Ska du bygga en villa?

Här kan du se vilka ritningar och handlingar du behöver lämna in i samband med din bygglovsansökan.



Exempelritningar - Nybyggnation av enbostadshus

Plan- och byggenheten



KARLSBORG

Vilka handlingar behövs när jag ska söka bygglov?

Följande handlingar ska du lämna in i ett exemplar när du söker bygglov:

o Ifylld och underskriven bygglovsansökan

o Planritningar i valfri skala på A3 eller A4 format

Se exempelritning

o Fasadritningar i valfri skala på A3 eller A4 format

Se exempelritning

o Sektionsritningar i valfri skala på A3 eller A4 format

Se exempelritning

o Nybyggnadskarta i valfri skala på A3 eller A4 format

Se exempelritning

o Anmälan om kontrollansvarig (KA)

En kontrollansvarig ska vara med och se till att lagstiftningen följs i ditt byggprojekt, bland annat genom att hjälpa dig att ta fram ett förslag till kontrollplan och se till att kontrollplanen följs. En KA ska vara certifierad och ha en självständig ställning, vilket innebär att den som är KA inte får vara släkt med eller arbeta på samma företag som den som bygger. Du kan själv hitta certifierade KA på Boverkets hemsida. Tänk på att du måste kontakta den KA du vill anlita **innan** du anmäler vem som är KA i ditt ärende.

Kort om fackmässiga ritningar

Ritningarna ska vara i A3- eller A4-format och innehålla skallinjal och ritningshuvud. Det går bra att placera flera ritningar på samma sida om det får plats

Ritningarna ska vara ritade på följande sätt:

o Skalenliga och måttsatta

o Ritade med datorbaserat verktyg eller noggrant med linjal

o Ritade på vitt olinjerat och orutat papper

o Svartvita

Exempelritningar - Nybyggnation av enbostadshus

Plan- och byggenheten



KARLSBORG

Startbesked

En åtgärd som kräver bygglov, rivningslov, marklov eller anmälan får inte påbörjas förrän byggnadsnämnden har gett ett startbesked. För att få ett startbesked ska byggherren/sökanden kunna visa att åtgärden uppfyller kraven i plan- och bygglagen med tillhörande föreskrifter.

För att bygglovshandläggare ska kunna ta ställning till om åtgärden uppfyller kraven ska byggherren/sökanden lämna in följande handlingar:

Förslag till kontrollplan

Kontrollplanen är ett dokument som beskriver vilka kontroller som ska göras under byggnationen. I kontrollplanen ska det bland annat stå vad som ska kontrolleras, på vilket sätt kontrollerna görs och vad kontrollresultatet ska jämföras mot. Det ska också framgå vem som ska utföra kontrollerna. Den som själv bygger eller beställer byggnadsarbete (s.k. byggherre) ska, med stöd av den som är kontrollansvarig, ta fram ett förslag till kontrollplan.

Konstruktionsdokumentation

Konstruktionsdokumentation är ett dokument som beskriver husets bärande konstruktion. Den ska innehålla förutsättningarna för dimensioneringen och utförandet. Förutsättningarna för takstolarnas dimensionering och utförande varierar till exempel beroende på hur många våningar huset ska ha.

Konstruktionsritningar

Konstruktionsritningarna ska visa husets uppbyggnad. Ritningarna ska innehålla tekniska delar och viktiga byggnadsdetaljer. Fullständiga konstruktionsritningar omfattar grund-, bjälklags- och takplan samt sektion genom grund, vägg, bjälklag och tak.

VVS-ritningar

VVS-ritningarna ska visa installationer för vatten, avlopp, värme och ventilation.

Energiberäkning

Energiberäkningen ska beskriva husets energianvändning, exklusive hus-hållsel. Med husets energianvändning menas byggnadens uppvärmning, tappvarmvatten och andra installationer såsom fläktar och motorer

o Färdigställandeskydd

Ett färdigställandeskydd är antingen en försäkring eller en bankgaranti. Skyddet är tänkt att hjälpa byggherren i egenskap som konsument om entreprenören till exempel har gått i konkurs eller av annan anledning inte kan fullgöra sina åtaganden. Färdigställandeskydd krävs däremot inte för arbeten som byggherren själv utför.

Exempelritningar - Nybyggnation av enbostadshus

Plan- och byggenheten



KARLSBORG

Planritning

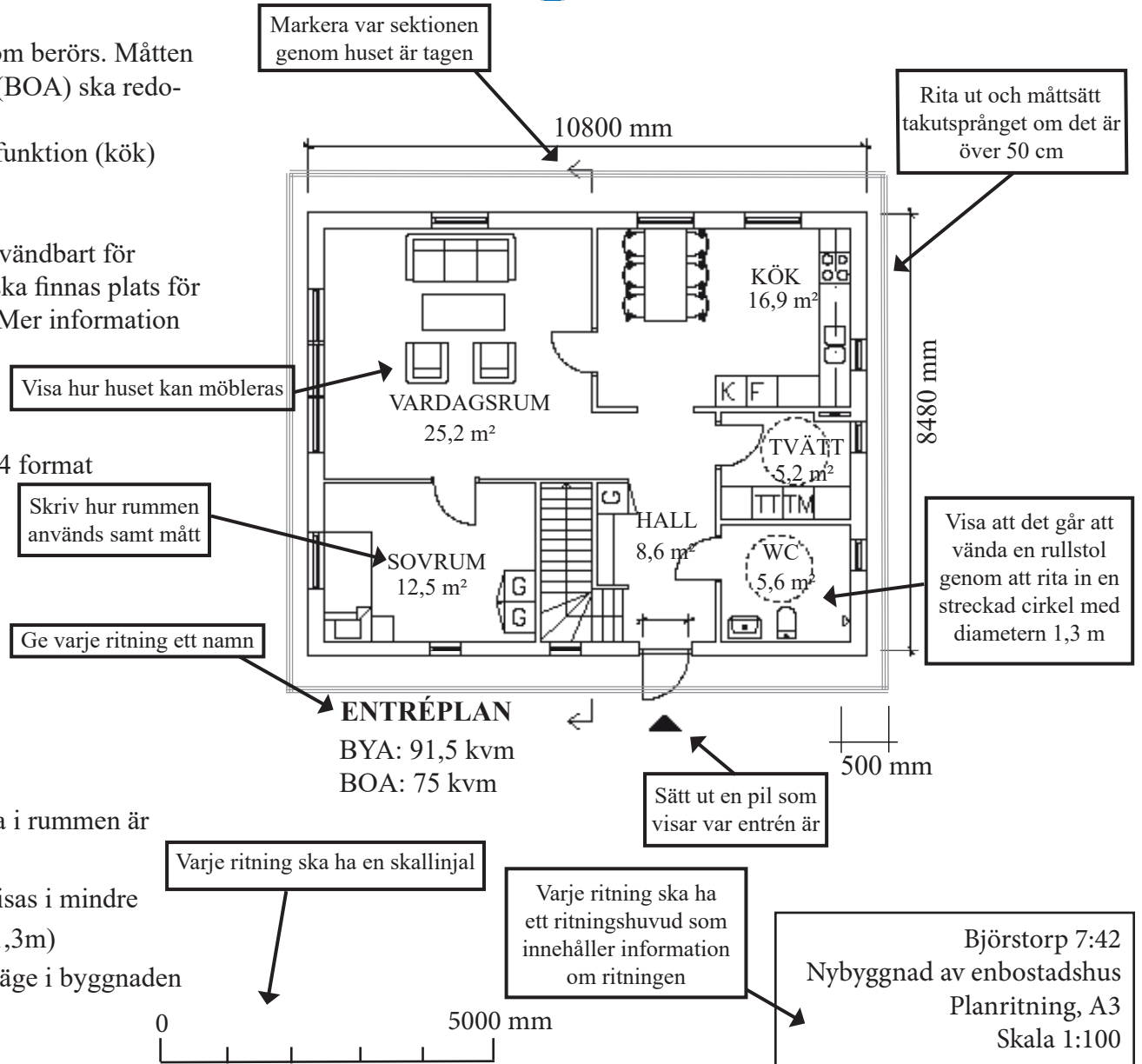
Planritningen är en måttsatt ritning över de våningsplan som berörs. Måtten anges i millimeter. Byggnadsarea (BYA) och bostadsarea (BOA) ska redovisas, BOA redovisas för varje rum och även våningsplan.

Ritningen ska visa våningsplanets olika delar (rum), dess funktion (kök) och dess yta (i kvadratmeter).

Vid nybyggnationer ska entréplanet vara tillgängligt och användbart för personer med nedsatt rörelseförmåga. Det innebär att det ska finnas plats för wc/dusch, kök och plats för vistelse och avskild sovplats. Mer information om tillgänglighet finns i Boverkets byggregler (BBR).

Vad ska planritningen innehålla?

- o Planritningen redovisas i valfri skala på A3 eller A4 format
- o Entrépil
- o Byggnadens yttermått
- o Rumsbeteckning och rumsstorlek
- o Fast inredning (tvättstuga, WC, dusch, kök)
- o Fönster och dörrar, även dörrarnas öppningsmått
- o Sektionsmarkering
- o Skallinjal
- o Ritningshuvud
- o Möblerade rum enligt standard som visar att ytorna i rummen är tillräckliga för användning av rullstol
- o Vid nybyggnation ska tillgänglighet med rullstol visas i mindre utrymmen (visas med vändcirklar med diametern 1,3m)
- o Om eldstad ska installeras ska ritningen visa dess läge i byggnaden



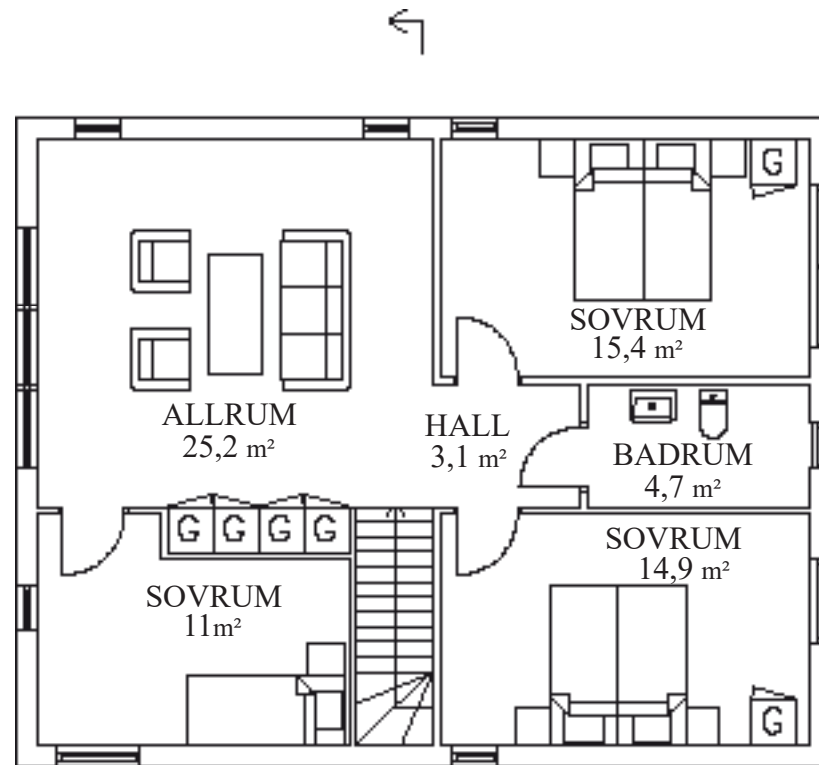
Björstorp 7:42
Nybyggnad av enbostadshus
Planritning, A3
Skala 1:100

Exempelritningar - Nybyggnation av enbostadshus

Plan- och byggenheten



KARLSBORG



PLAN 2
BOA: 74 kvm

Varje ritning ska ha en skallinjal



Varje ritning ska ha ett ritningshuvud som innehåller information om ritningen

Björstorp 7:42
Nybyggnad av enbostadshus
Planritning, A3
Skala 1:100

Exempelritningar - Nybyggnation av enbostadshus

Plan- och byggenheten



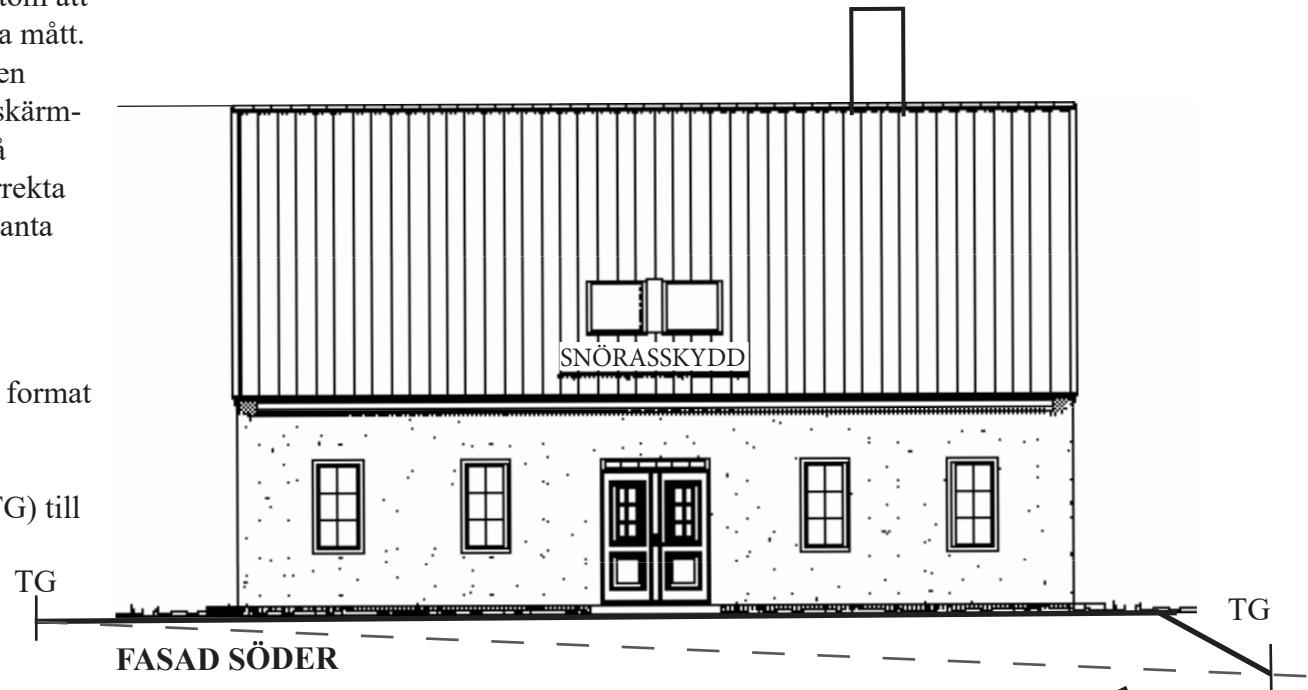
KARLSBORG

Fasadritning

Fasadritningen visar husets fasader sedda rakt framifrån. Förutom att visa fasadens utseende visar den också marknivån och viktiga mått. Vid en ansökan om bygglov är det viktigt att se hur byggnaden passar in i sitt sammanhang. Fönster, dörrar, tak, balkonger, skärmtak, skorsten, sockel och utvändiga trappor ska finnas med på fasadritningarna. Ritningarna ska vara detaljerade och ha korrekta proportioner. Redovisa fasadritningar av huset från alla relevanta väderstreck.

Vad ska fasadritningen innehålla?

- o Fasadritningen redovisas i valfri skala på A3 eller A4 format
- o Mått anges i millimeter
- o Namn på fasad efter väderstreck
- o Befintliga och blivande marknivåer från tomtgräns (TG) till tomtgräns
- o Skallinjal
- o Ritningshuvud



Ge varje ritning ett namn

TG
Befintlig marknivå - - - - -
Bilvande marknivå _____

Blivande och befintlig marklinje fram till tomtgräns

Varje ritning ska ha en skallinjal



Varje ritning ska ha ett ritningshuvud som innehåller information om ritningen

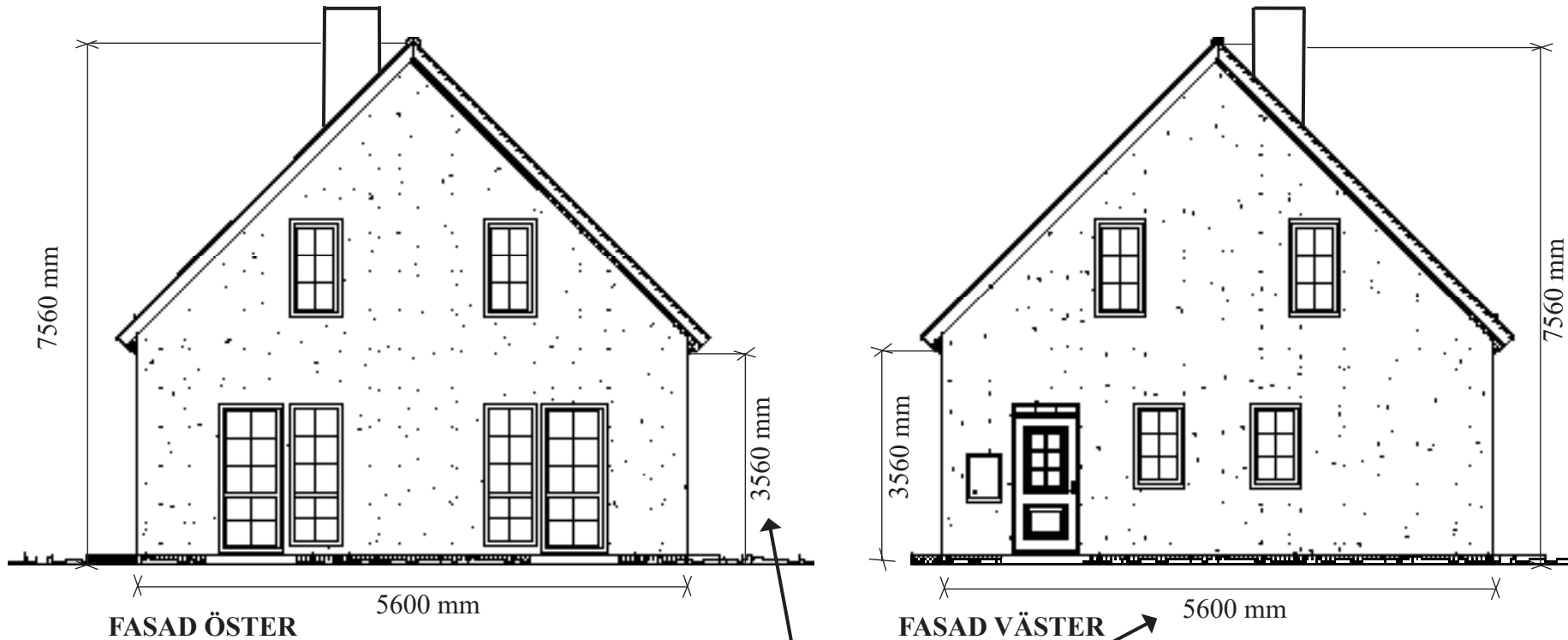
Björstorp 7:42
Nybyggnad av enbostadshus
Fasadritning, A3
Skala 1:100

Exempelritningar - Nybyggnation av enbostadshus

Plan- och byggenheten



KARLSBORG



FASAD ÖSTER

5600 mm

Fasadfärg: Vit, S 0505-G80Y
Fasadbeklädnad: Puts
Takbeläggning: Plåt, Svart

FASAD VÄSTER

5600 mm

Ange mått för både höjd och bredd

Varje ritning ska ha en skallinjal

Ange färg och material på huset samt husets detaljer



Varje ritning ska ha ett ritningshuvud som innehåller information om ritningen

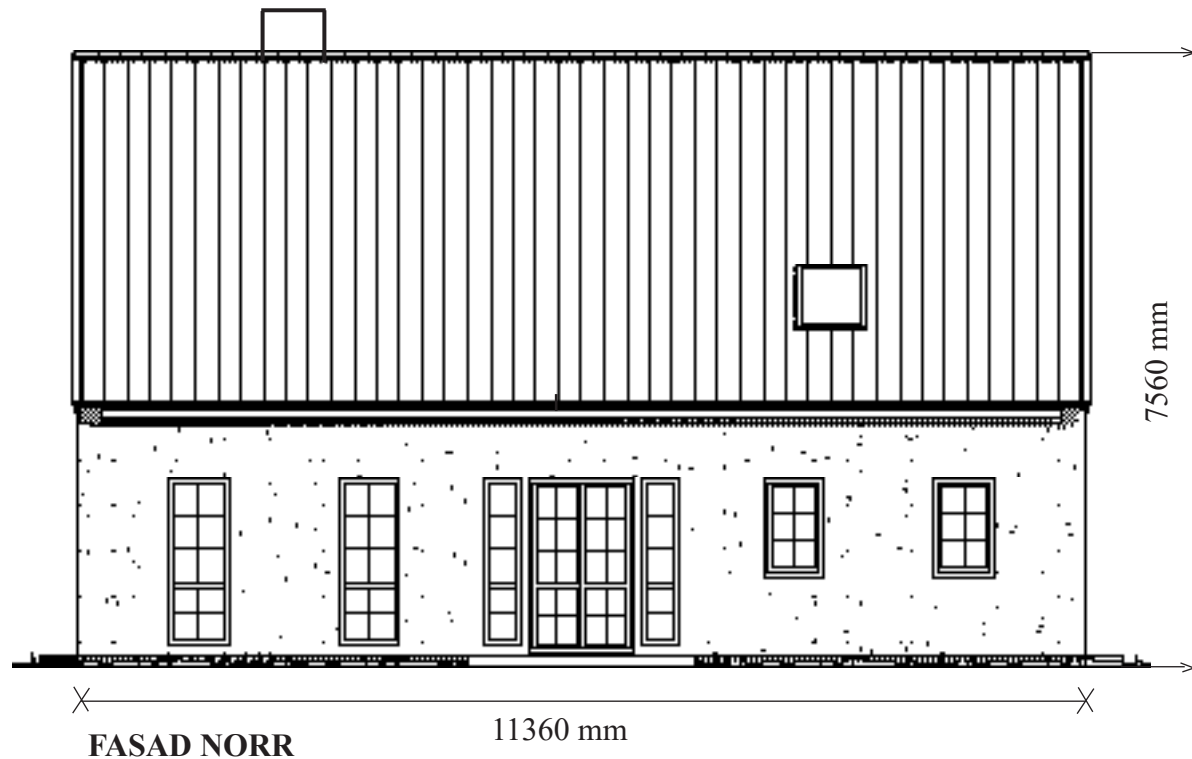
Björstorp 7:42
Nybyggnad av enbostadshus
Fasadritning, A3
Skala 1:100

Exempelritningar - Nybyggnation av enbostadshus

Plan- och byggenheten



KARLSBORG



Varje ritning ska ha en skallinjal



Varje ritning ska ha ett ritningshuvud som innehåller information om ritningen

Björstorp 7:42
Nybyggnad av enbostadshus
Fasadritning, A3
Skala 1:100

Exempelritningar - Nybyggnation av enbostadshus

Plan- och byggenheten



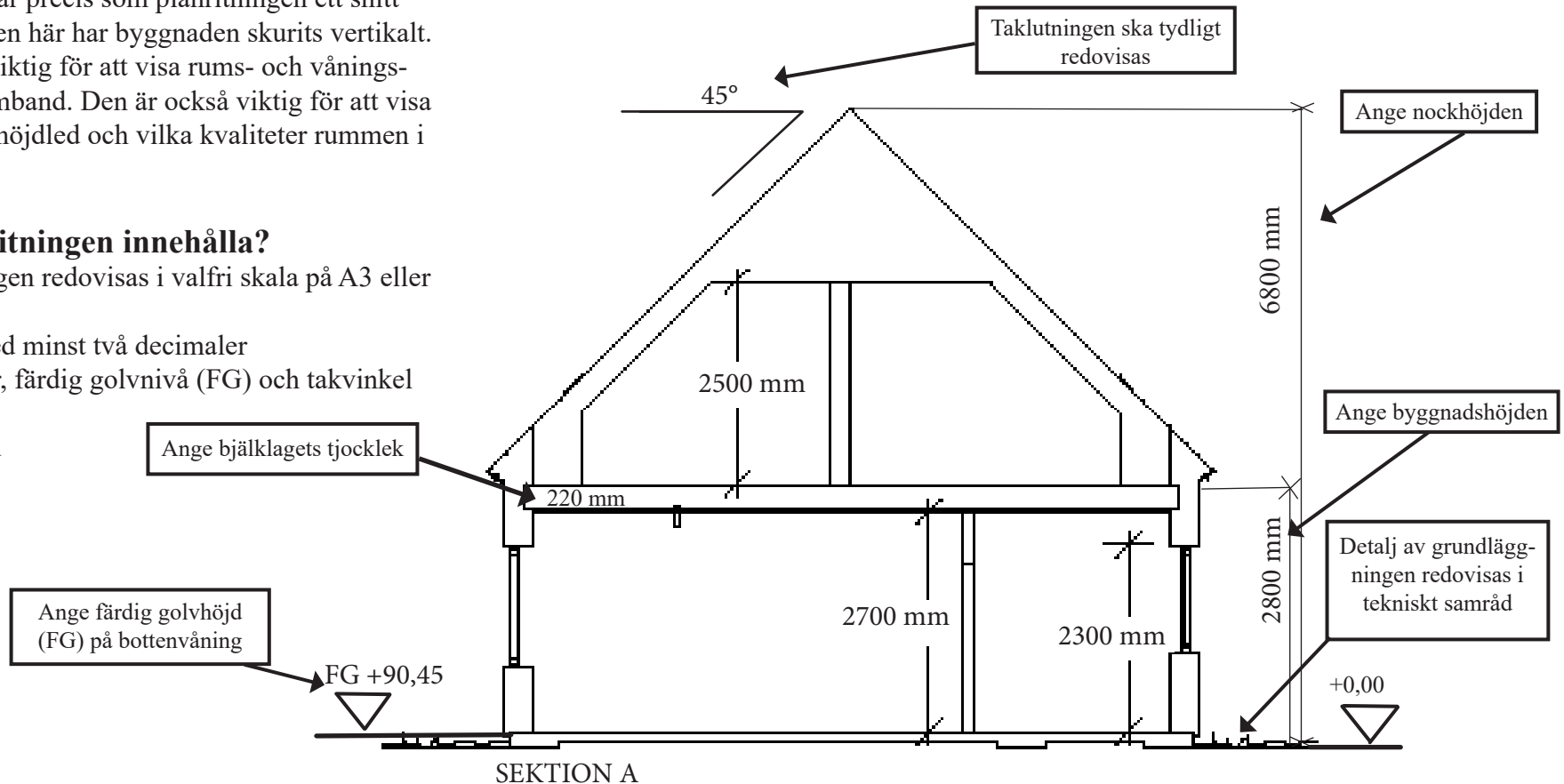
KARLSBORG

Sektionsritning

En sektionsritning visar precis som planritningen ett snitt genom byggnaden, men här har byggnaden skurits vertikalt. Sektionsritningen är viktig för att visa rums- och våningshöjder och vånings samband. Den är också viktig för att visa hur fönster placeras i höjdlid och vilka kvaliteter rummen i byggnaden har.

Vad ska sektionsritningen innehålla?

- o Sektionsritningen redovisas i valfri skala på A3 eller A4 format
- o Mått anges med minst två decimaler
- o Våningshöjder, färdig golvnivå (FG) och takvinkel
- o Skallinjal
- o Ritningshuvud
- o Nockhöjd
- o Takvinkel
- o Marklinje



Varje ritning ska ha en skallinjal



Varje ritning ska ha ett ritningshuvud som innehåller information om ritningen

Björstorp 7:42
Nybyggnad av enbostadshus
Sektionsritning, A3
Skala 1:100

Exempelritningar - Nybyggnation av enbostadshus

Plan- och byggenheten



KARLSBORG

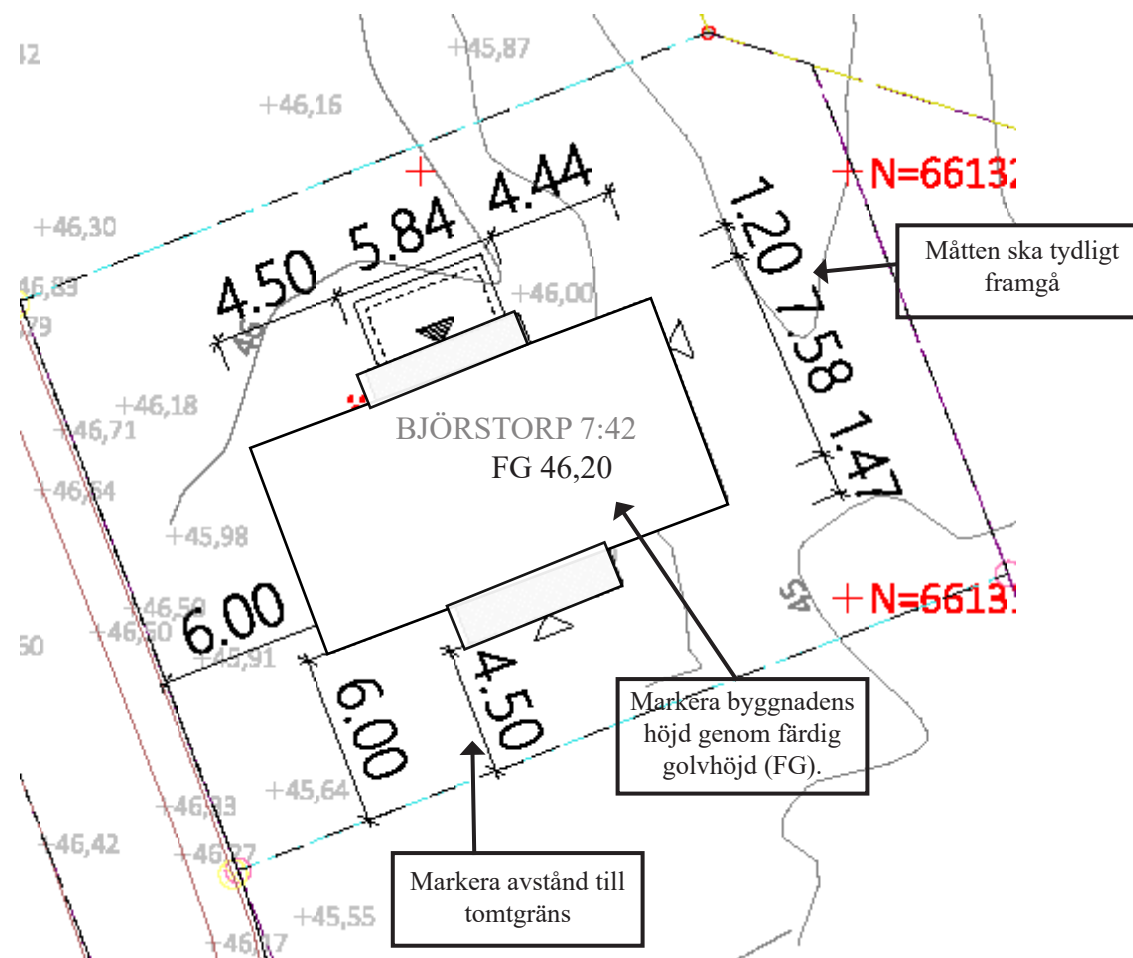
Nybyggnadskarta

En nybyggnadskarta krävs **alltid** vid nybyggnation inom detaljplanerat område. Nybyggnadskartan innehåller aktuella planbestämmelser och detaljerad information om tomten/fastigheten. Här visar du var huset är placerat i förhållande till andra byggnader och tomtgränser samt infartsväg. Det är viktigt att placeringen och måttsättningen är korrekt.

Du kan beställa en nybyggnadskarta på Plan-och byggenheten, beställningsblankett finns också på hemsidan "Beställning av karta".

Nybyggnadskartan ska innehålla:

- o Nya och existerande byggnader
- o Tydliga mått mellan husets hörn och tomtgräns
- o Entrépil
- o Skallinjal
- o Vid rivning markerar du byggnaden med ett kryss
- o Ritningshuvud med fastighetens namn och utskriftsformat
- o Situationsplanen/Nybyggnadskartan redovisas i valfri skala på A3 eller A4 format
- o Färdig golvhöjd för entréplanet (förkortas ofta FG och anger höjden för det färdiga golvet överkant i förhållande till det nationella höjdsystemet RH 2000)



Varje ritning ska ha en skallinjal



Varje ritning ska ha ett ritningshuvud som innehåller information om ritningen

Björstorp 7:42
Nybyggnad av enbostadshus
Situationsplan, A3
Skala 1:400

Exempelritningar - Nybyggnation av enbostadshus

Plan- och byggenheten



KARLSBORG

Kontrollplan

Kontrollplanen ska vara anpassad till omständigheterna i det enskilda fallet och ha den utformning och detaljeringsgrad som behövs för att på ett ändamålsenligt sätt säkerställa att byggnationen uppfyller kraven i PBL (Plan- och bygglagen), PBF (Plan och byggförordningen) och BBR (Boverkets byggregler).

Kontrollen avser vilka kontroller som ska göras och ska säkerställa att ett byggnadsverk uppfyller plan- och bygglagens tekniska egenskapskrav (8 kap. 4 § PBL). Vad som krävs för att de tekniska egenskapskraven ska anses uppfyllda finns i 3 kap. PBF. För att kunna utforma kontrollerna i en kontrollplan måste Boverkets byggregler beaktas som: "Att åtgärden följer erhållet bygglov, Att byggfukt torkas ut innan det byggs, Brandavskiljning från intill- och ovanliggande brandceller"



Exempelritningar - Nybyggnation av enbostadshus

Plan- och byggenheten



KARLSBORG

KONTROLLPLAN

Enligt Plan- och bygglagen

Datum: ____ - ____ - ____

Kontrollplan upprättad av: _____

FASTIGHET		ENTREPRENÖR	
Fastighetsbeteckning	Fastighet	Företag	
BYGGHERRE (beställare)		Namn (arbetsledare)	Telefon
Namn	Person/Organisationsnummer	Organisationsnummer	
Adress	Postnummer	Adress	Postnummer
Telefon	E-post	Sakkunnig	
		Annan kontaktinformation	
Projektbeskrivning	Kontrollant	Kontrollmetod	Kontroll mot
	E - Entreprenör C - Certifierad sakkunnig B - Byggherre S - Sakkunnig	Visuell bedömning Övervakning Mätning Bevakning Sakkunnigtyp	BBR (Boverkets byggregler) A-ritning (arkitekt) K-ritning (konstruktion) VVS-ritning (värme, vent, sanitet) EKS - (Europeiska konstruktionsstd) Erhållet beslut

Exempelritningar - Nybyggnation av enbostadshus

Plan- och byggenheten



KARLSBORG

Kontroll avser	Kontrollant	Kontrollmetod	Underlag/Kontroll mot	Reslutat/Datum	Anmärkning & åtgärd

EXEMPEL

Härmed intygas att kontrollpunkterna har utförts och samtliga krav har uppfylls

Ort och datum	Byggherre	Entreprenör	Ev. sakkunnig
---------------	-----------	-------------	---------------