



## **Ska du installera en eldstad?**

Här kan du se vilka ritningar och handlingar du behöver lämna in i samband med din anmälan



# Exempelritningar - Installation av eldstad

Plan- och byggenheten



# KARLSBORG

## Vilka handlingar behövs till min anmälan?

*Följande handlingar ska lämnas in i ett exemplar*

### o Ifylld och underskriven anmälningsblankett

### o Planritning i valfri skala på A3 eller A4 format

Se exempelritning

### o Fasadritningar i valfri skala på A3 eller A4 format

Se exempelritning

### o Förslag till kontrollplan

Se exempelritning

### o Prestandadeklaration för eldstad och rökrör

Prestandadeklarationen visar en enklare beskrivning med information om eldstaden och rökkanalen du vill installera. Oftast går det att ladda ner produktspecifikationer från leverantörens hemsida.

Prestandadeklarationen anger utsläpp av koloxid och verkningsgrad samt CE-märkning. Deklarationen ska vara på svenska.

## Kort om fackmässiga ritningar

Ritningarna ska vara i A3- eller A4-format och innehålla skallinjal och ritningshuvud. Det går bra att placera flera ritningar på samma sida om det får plats.

## Ritningarna ska vara ritade på följande sätt:

o Skalenliga och måttsatta

o Ritade med datorbaserat verktyg eller noggrant med linjal

o Ritade på vitt olinjerat och orutat papper

o Svartvita

# Exempelritningar - Installation av eldstad

Plan- och byggenheten



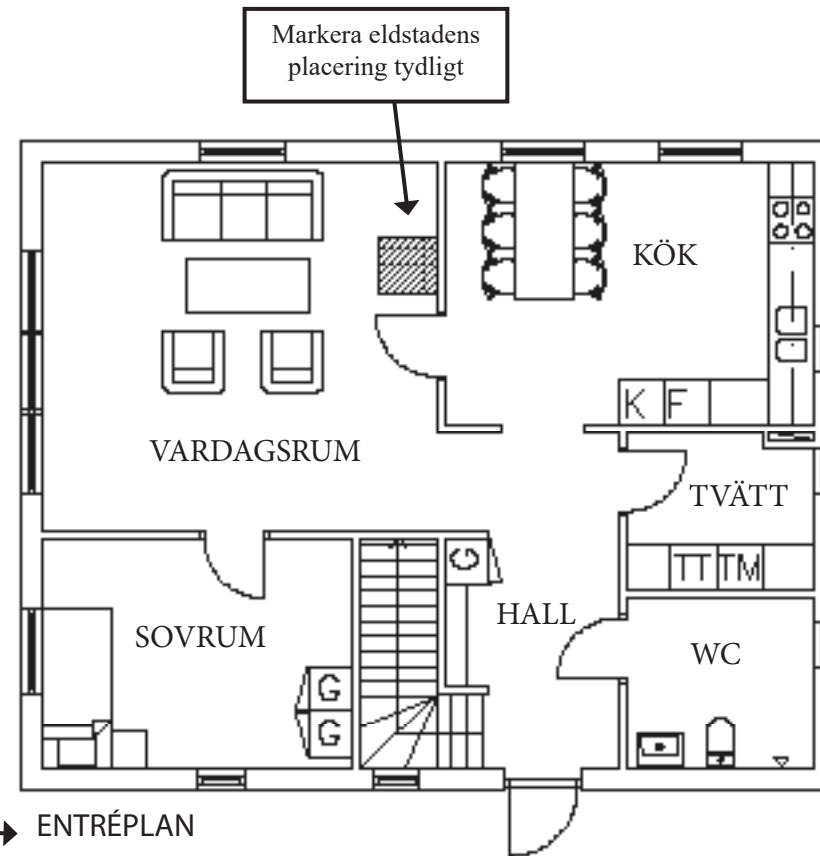
# KARLSBORG

## Planritning

Planritningen är ett horisontellt snitt genom huset. Den visar planlösningen och eldstadens placering. Om huset har flera våningar ska alla redovisas så att vi kan bedöma rökkanalens placering.

## Vad ska planritningen innehålla?

- o Planritningen redovisas i valfri skala på A3 eller A4 format
- o Placering av eldstaden
- o Fast inredning
- o Rumsbeteckningar
- o Skallinjal
- o Ritningshuvud



Ge varje ritning ett namn

ENTRÉPLAN

Varje ritning ska ha en skallinjal



Varje ritning ska ha ett ritningshuvud som innehåller information om ritningen

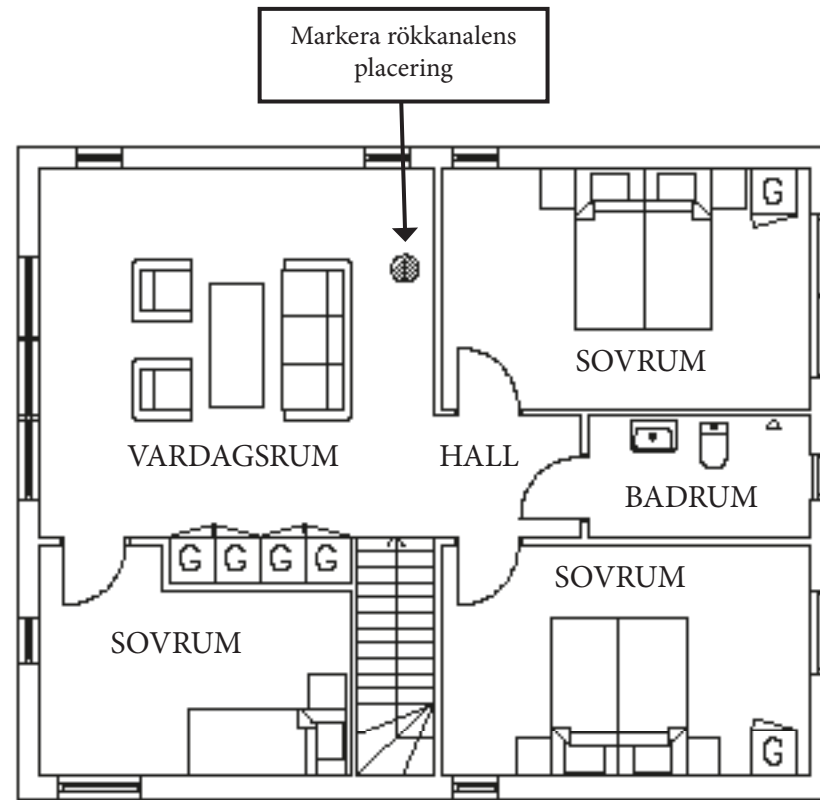
Björstorp 7:42  
Installation av eldstad  
Planritning, A3  
Skala 1:100

# Exempelritningar - Installation av eldstad

Plan- och byggenheten



# KARLSBORG



PLAN 2

Varje ritning ska ha en skallinjal



Varje ritning ska ha ett ritningshuvud som innehåller information om ritningen

Björstorp 7:42  
Installation av eldstad  
Planritning, A3  
Skala 1:100

# Exempelritningar - Installation av eldstad

Plan- och byggenheten



# KARLSBORG

## Fasad

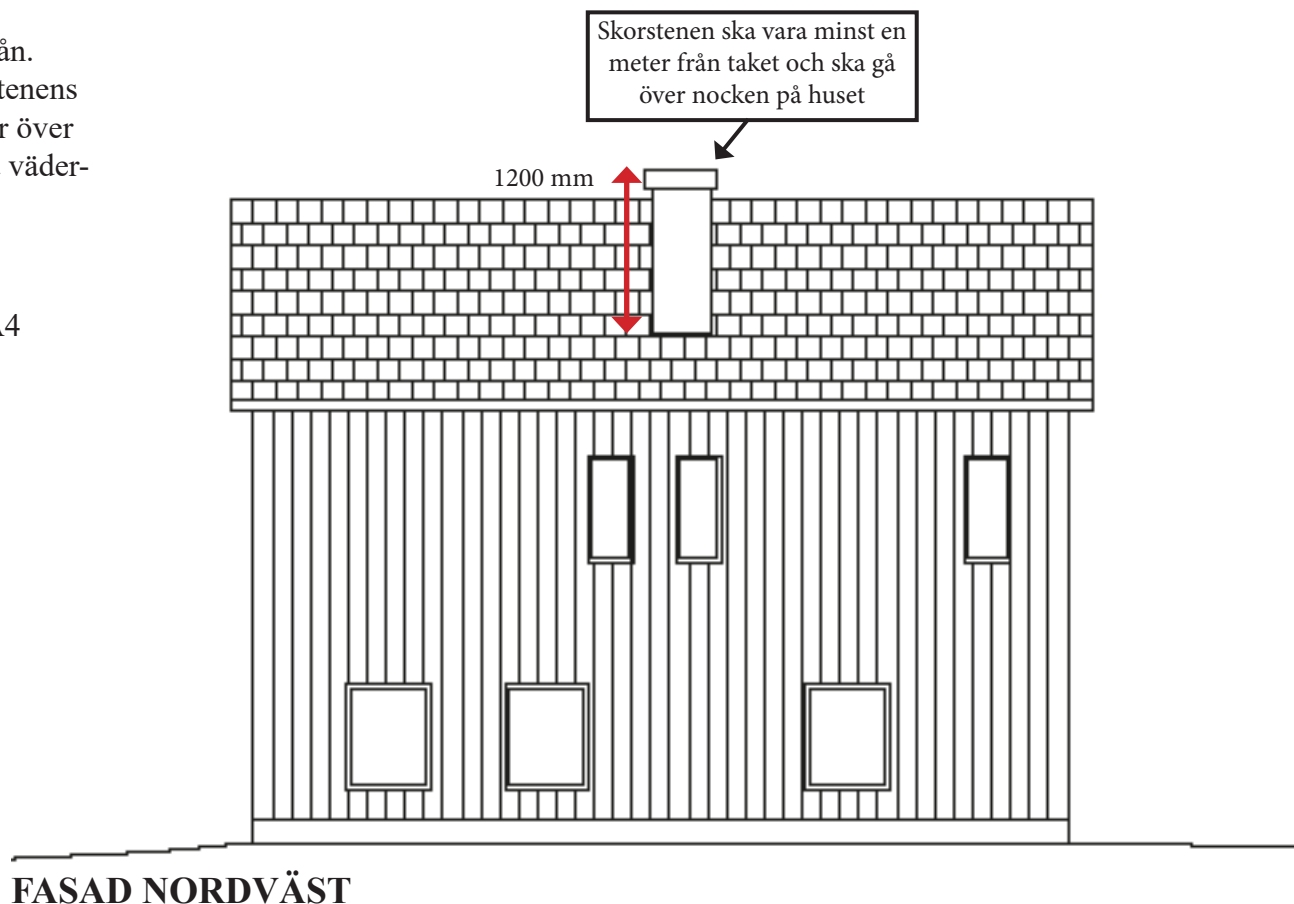
Fasadritningar visar husets fasader sedda rakt framifrån.

Här visar du skorstenens storlek och placering. Skorstenens mynning ska ligga över tacknocken och minst 1 meter över taktäckningen. Redovisa fasadritningar från relevanta väderstreck

## Vad ska fasadritningarna innehålla?

Fasadritningarna redovisas i valfri skala på A3 eller A4 format, mått anges i millimeter och ska innehålla:

- o Namn på fasad efter väderstreck
- o Placering av skorsten
- o Skallinjal
- o Ritningshuvud



Varje ritning ska ha en skallinjal



Varje ritning ska ha ett ritningshuvud som innehåller information om ritningen

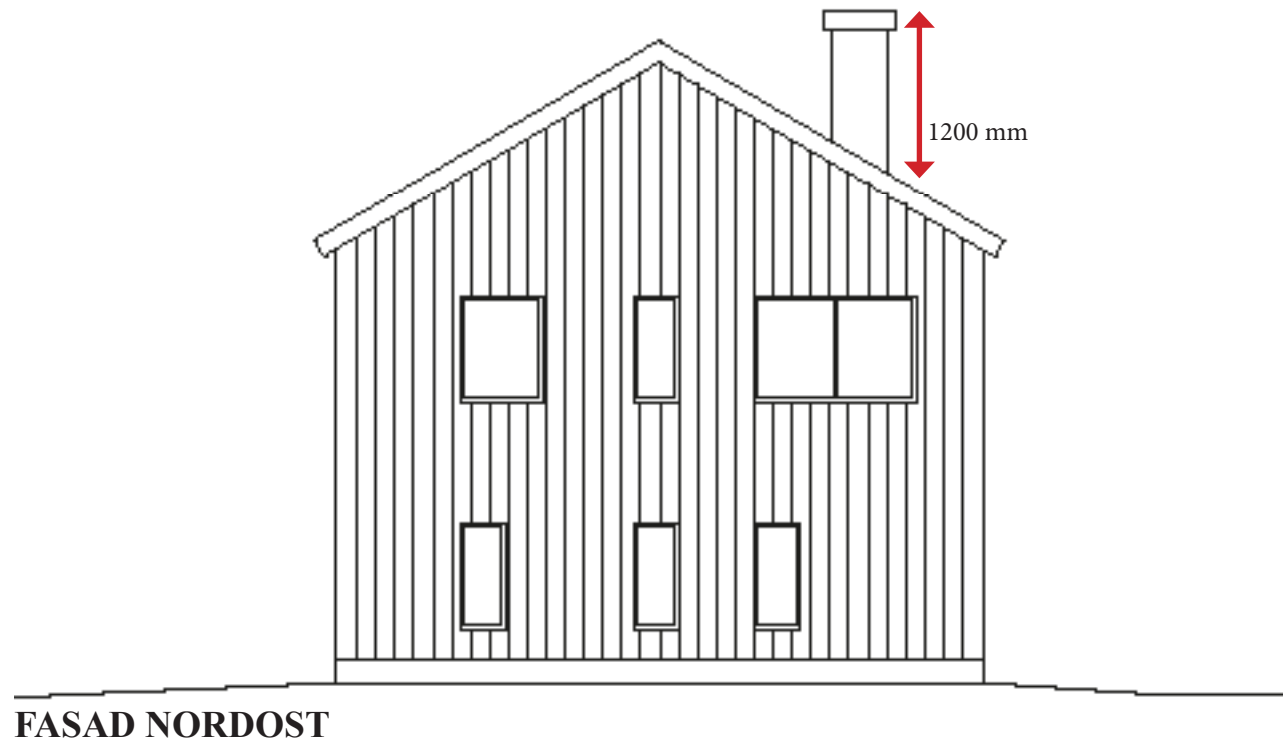
Björstorp 7:42  
Installation av eldstad  
Fasadritning, A3  
Skala 1:100

# Exempelritningar - Installation av eldstad

Plan- och byggenheten



# KARLSBORG



Varje ritning ska ha en skallinjal



Varje ritning ska ha ett ritningshuvud som innehåller information om ritningen

Björstorp 7:42  
Installation av eldstad  
Fasadritning, A3  
Skala 1:100

# Exempelritningar - Installation av eldstad

Plan- och byggenheten



# KARLSBORG

## Kontrollplan

Kontrollplanen ska vara anpassad till omständigheterna i det enskilda fallet och ha den utformning och detaljeringsgrad som behövs för att på ett ändamålsenligt sätt säkerställa att byggnationen uppfyller kraven i Plan- och bygglagen (2010:900) PBL, Plan och byggförordningen (2011-338) PBF och Boverkets byggregler, BBR.

En kontrollplan enligt Plan och bygglagen (PBL) är ett dokument som ska innehålla de viktigaste kontrollerna som behövs för att säkerställa att samhällets krav enligt PBL uppfylls och för att åtgärden kan komma att uppfyllas.



# Exempelritningar - Installation av eldstad

Plan- och byggenheten



# KARLSBORG

<b>Kontrollplan</b> Fastighetsbeteckning: .....	Byggherre: .....
Fastighetsadress: .....	Sakkunniga: .....
Ärende: Installation av ny eldstad med rökkanal	Entreprenör: .....

	Sakkunnig		Byggherre		Anmärkning
	Godkänt datum	Signatur	Godkänt datum	Signatur	
<b>För installation av eldstäder och rökkanaler gäller Boverkets Byggregler (BBK) Kapitel 5:4, 6:7, 8:24</b>					
1. Kontakt/samråd med skorstensfejarmästare -bör alltid kontaktas i samband med planering av installationen.					
2. Lämplig area på rökkanal Produktleverantören ska kunna informera om lämplig diameter på rökkanalen för den produkt som installeras.					
3. Täthetsprovning av rökkanal Rökkanalen som den nya eldstaden ansluts till bör provtryckas och godkännas före installationen. Utförs av skorstensfejarmästare.					
4. Fundament mått, material och hållfasthet Kontrollera underlagets hållfasthet för den eventuella belastning det kommer att utsättas för.					
5. Tillförsel av förbränningsluft Vissa installationer kräver att tilluft tillförs utifrån via kanal i golv eller vertikal i vägg.					
6. Anslutning till rökkanal Ridgår med sotaren har anslutningen bör utföras.					
7. Eldstadens erforderliga avstånd till brännbart Frangör i de flesta fall i produktleverantörens monteringsanvisningar					
8. Eldstadsplattsens mått och lämpligt material Golv framför eldstaden ska vara skyddat med icke brännbart material. Den yta som ska skyddas dimensioneras efter typ av eldstad					



# Exempelritningar - Installation av eldstad

Plan- och byggenheten



# KARLSBORG

<b>9. Talesäkerhet, tillträdes- och skyddsanordningar</b> Taksengar/takbyggare samt glädskydd i takfot för kis markstege ska monteras. På byggnader med en fasadhöjd på 4 meter och däröver ska fast fasadstege monteras.					
<b>10. Skorstensens höjd ovan yttertak</b> Att skorstenen synnar övernock, samt minst 1,0 meter över taktäckningen.					
<b>11. Drift- och skötselavvisningar</b> Tillhandahålls av produktleverantören.					
<b>12. Installation färdigställd</b> Besiktning och godkännande av skorstensfejarmästare innan installationen tas i bruk. Slutredovisning enligt statbesked.					

Härmed intygas att kontrollpunkterna har utförts och samtliga angivna krav har uppfyllts.

.....  
Datum/Underskrift Byggherre